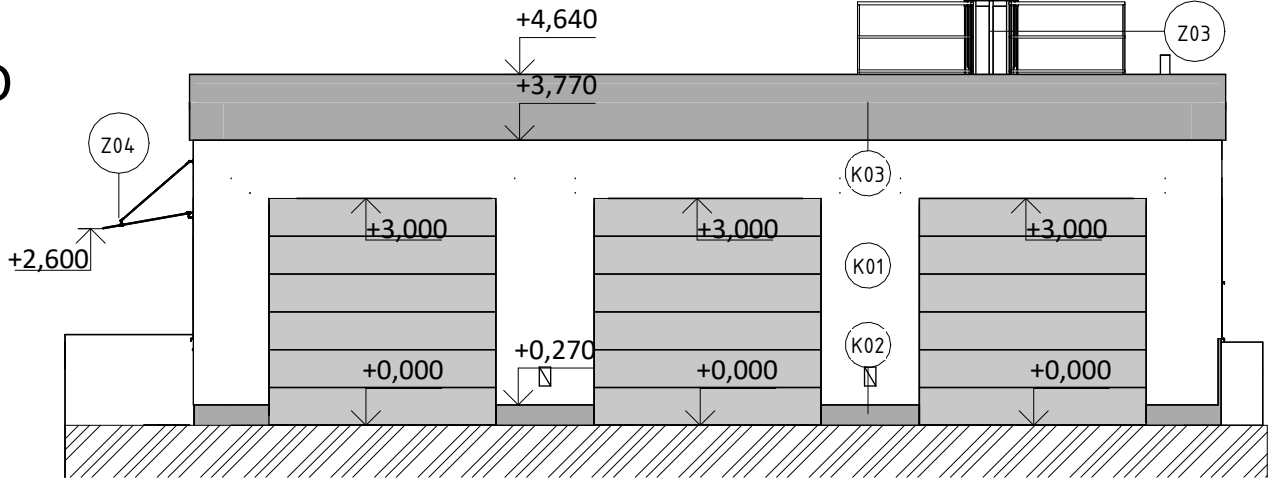
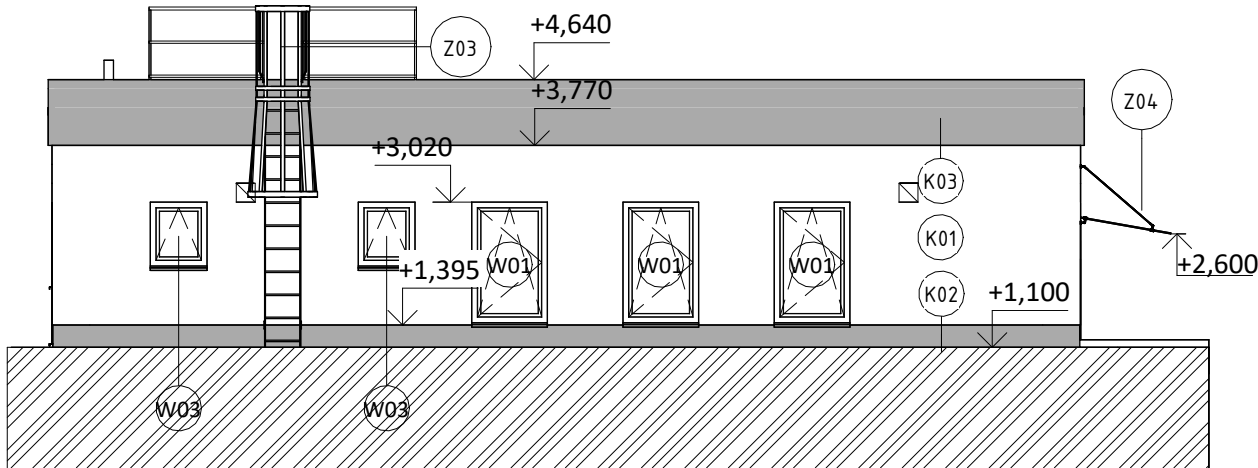


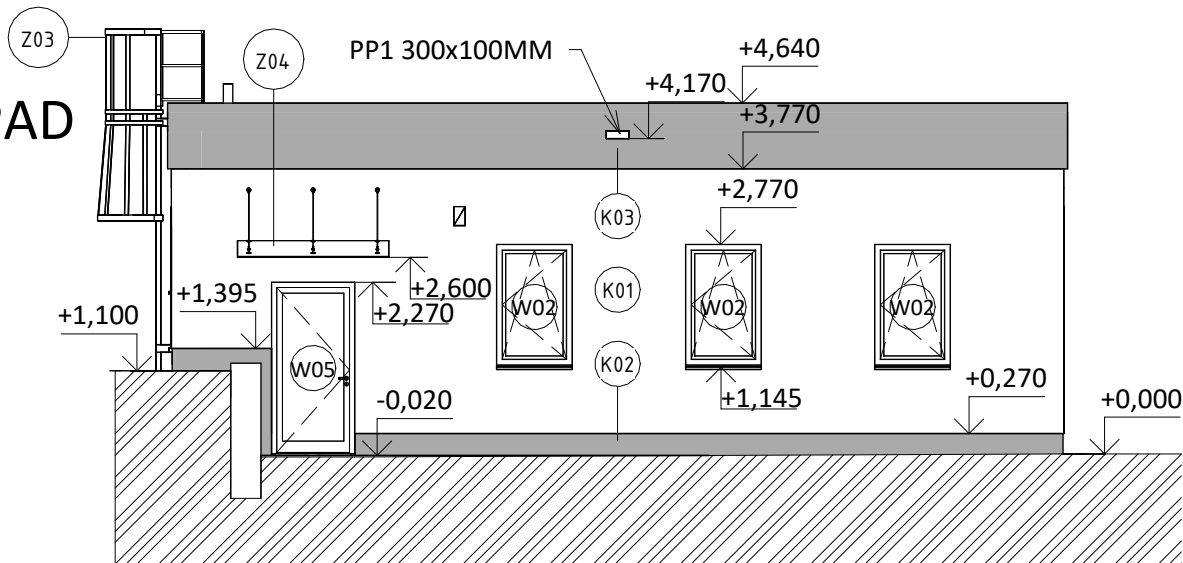
JIHOZÁPAD



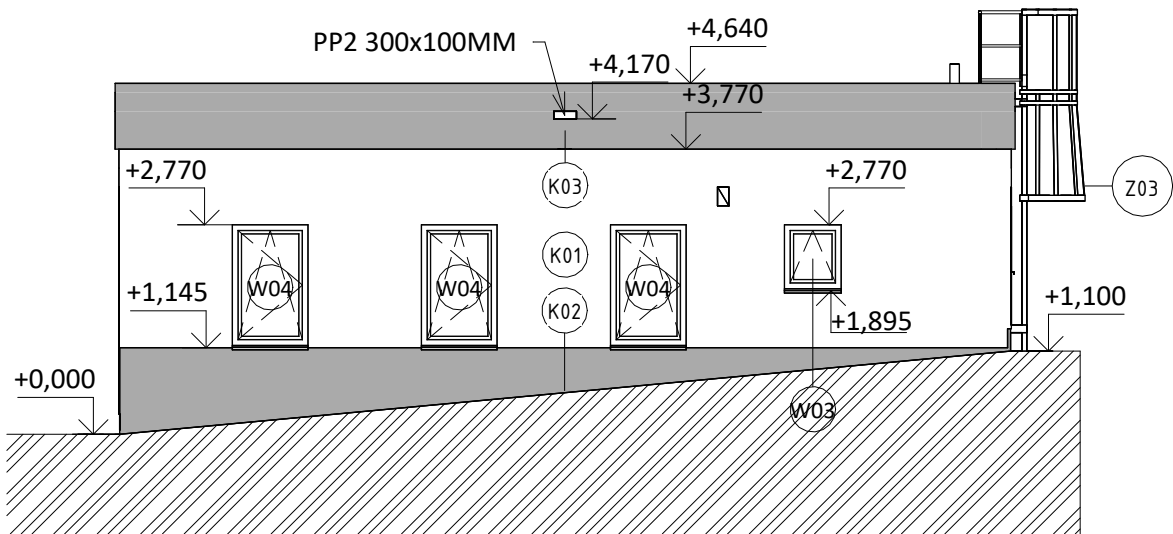
SEVEROVÝCHOD



SEVEROZÁPAD



JIHOVÝCHOD



LEGENDA:


- K01** FINÁLNÍ POVRCHOVÁ ÚPRAVA FASÁDY:
- TENKOVRSŤVÁ DEKORATIVNÍ SILIKONOVÁ OMÍTKA + SILIKONOVÁ FASÁDNÍ BARVA (VIZ SKLADBY KONSTRUKCÍ - SKLADBY VNĚJŠÍHO OMÍTKOVÉHO SOUVRSTVÍ)
- ODSŤÍN BÍLÝ
- K02** FINÁLNÍ POVRCHOVÁ ÚPRAVA FASÁDY:
- TENKOVRSŤVÁ DEKORATIVNÍ SILIKONOVÁ OMÍTKA + SILIKONOVÁ FASÁDNÍ SOKLOVÁ VODOODPUDIVÁ BARVA (VIZ SKLADBY KONSTRUKCÍ - SKLADBY VNĚJŠÍHO OMÍTKOVÉHO SOUVRSTVÍ)
- ODSŤÍN ŠEDÝ
- K03** FINÁLNÍ POVRCHOVÁ ÚPRAVA FASÁDY:
- TENKOVRSŤVÁ DEKORATIVNÍ SILIKONOVÁ OMÍTKA + SILIKONOVÁ FASÁDNÍ BARVA (VIZ SKLADBY KONSTRUKCÍ - SKLADBY VNĚJŠÍHO OMÍTKOVÉHO SOUVRSTVÍ)
- ODSŤÍN ŠEDÝ
- BARVA RÁMU A TEPELNĚ IZOLAČNÍ VÝPLŇ VĚJŠÍCH VÝPLNÍ OTVORŮ DVEŘNÍ/OKENNÍ OBOUSTANNĚ BÍLÁ, ZASKLENÍ DO DENNÍ MÍSTNOSTI ČIRÉ, OSTATNÍ VÝPLNĚ (CHODBA, ŠATNY, PROVOZNÍ A TECHNICKÉ MÍSTNOSTI) NEPRŮHLEDNÉ/PRŮSVITNÉ - VZOR KŮRA
- BARVA VRATOVÝCH VÝPLNÍ - BÍLOŠEDÁ
- BARVA PARAPETŮ A OPLECHOVÁNÍ ŠEDÁ
- BARVA VÝLEZU NA STŘECHU - POZINK

POZN. - PODROBNĚJI SKLADBY OMÍTKOVÉHO SOUVRSTVÍ - VIZ PŘÍLOHA TECHNICKÉ ZPRÁVY - SKLADBY KONSTRUKCÍ

VÝŠKOPISNÝ SYSTÉM: Bpv
POLOHOVISNÝ SYSTÉM: S-JTSK
K.Ú. BYSTRICE NAD PERNŠTEJNEM [616958]

±0,000 = **549,200** m n.m. Bpv

ČÍSLO	DATUM	POPIS ZMĚN	VYPRACOVAL	ZODP.PROJEKTANT	AUTOR

INVESTOR:  KRAJ VYSOČINA ŽIŽKOVA 1882/57 586 01 JIHLAVA		PROJEKTANT ČÁSTI:  PROJEKT CENTRUM NOVA S.R.O.		GENERÁLNÍ PROJEKTANT:  PROJEKT CENTRUM NOVA S.R.O.	
MÍSTO STAVBY:	BYSTRICE NAD PERNŠTEJNEM	VYPRACOVAL:	ING.PEVNÝ	AUTOR:	ING.RYBÁŘ
STAVEBNÍ ÚŘAD:	BYSTRICE NAD PERNŠTEJNEM	ZODP.PROJEKTANT:	ING.RYBÁŘ	ARCH. NÁVRH:	PC NOVA s.r.o
NÁZEV AKCE: NEMOCNICE NOVÉ MĚSTO NA MORAVĚ - GARÁŽ SANITEK BYSTRICE NAD PERNŠTEJNEM				FORMÁT:	2x A4
OBJEKT: SO-01: GARÁŽ SANITEK				DATUM:	10/2023
				STUPEŇ PD:	DPS
OBSAH: POHLEDY				Č. ZAKÁZKY:	23-029
				MĚŘÍTKO:	1 : 100
DOKUMENTACI LZE POUŽÍVAT POUZE VE SMYSLU P ŘÍSLUŠNÉ SMLOUVY O DÍLO. VÝKRES ČI JEHO ČÁST MŮŽE BÝT KOPÍROVÁN NEBO JINÝM ZPŮSOBEM ROZŠÍŘOVÁN POUZE PO PŘEDCHOZÍM SOUHLASU AUTORA.				SOUBOR:	
				ČÍSLO VÝKRESU:	Č. PARÉ:
				1.1.05	